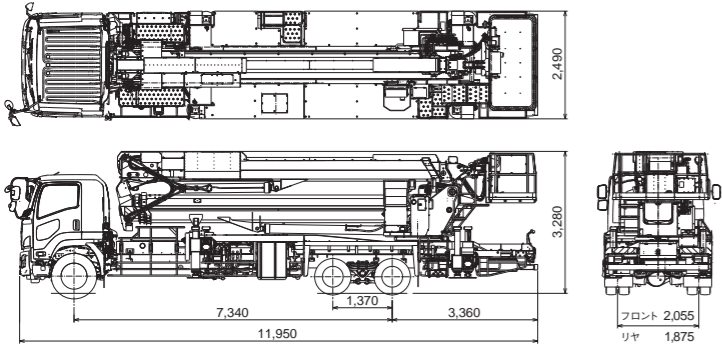
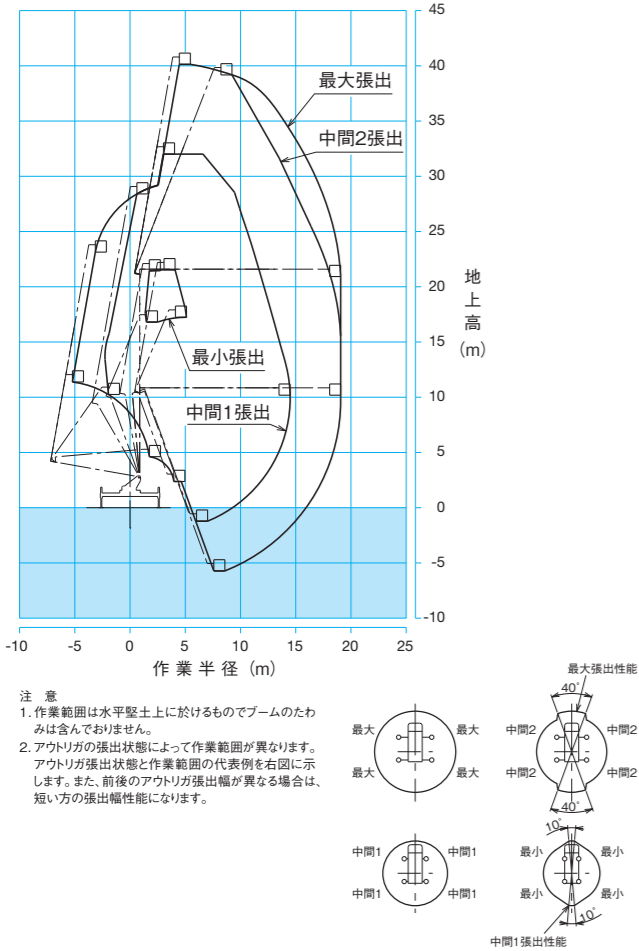


■ 外観図



※ 架装車により異なります。

■ 作業範囲図



主要諸元		AT-400CG
バスケット	バスケット	アルミパイプ製 バスケット側リコモコン装置:電気式(有線)
	積載荷重	360kg
	最大地上高	40.0m
	最大作業半径	19.0m
	内寸法(長さ×幅×深さ)	2.12m×1.0m×1.0m
	スイング角度	左60°～右60°
上ブーム	スイング装置	複動油圧シリンダ
	自動水平装置	複動油圧シリンダ押しリンク式
	起伏角度/上げ速度	0°～170°/100s
	長さ	7.96m～19.9m
下ブーム	伸びし速度	11.94m/65s
	形式	3段油圧同時伸縮式、箱形断面溶接構造
	起伏/伸縮装置	複動油圧シリンダ押しリンク式/複動油圧シリンダ直押し及びワイヤロープ伸縮式
	起伏角度/上げ速度	0°～90°/55s
操作装置	長さ	7.66m～18.4m
	伸びし速度	10.74m/70s
	形式	3段油圧同時伸縮式、箱形断面溶接構造
	起伏/伸縮装置	複動油圧シリンダ直押し/複動油圧シリンダ直押し及びワイヤロープ伸縮式
制御装置	旋回角度/速度	360°連続/0.8min ⁻¹ {rpm}
	旋回装置	油圧モータ駆動遊星歯車減速式、ボールベアリング式
	油圧ポンプ	3連ポンプ
	作動油タンク容量	約290L
安全装置	アウトリガ	全油圧式H型、箱形断面溶接構造、スライドジャッキ各個操作装置付、 最大:5.2m、中間2:4.14m、中間1:3.1m、最小:2.08m
	最大ジャッキ反力	12,200kg
	バスケット部	垂直・水平移動、下ブーム起伏、下ブーム伸縮、下ブーム旋回、上ブーム起伏、 上ブーム伸縮、バスケットスイング、自動張出・格納、エンジン始動・停止、アクセル (2速、オートアクセル)、緊急停止、非常用ポンプ、垂直・水平一級別切替、干渉防止 規制解除、バスケット水平調整、起伏シリンダ送油、非常用操作装置、旋回規制、 操作部照明、音量調整、制御モニタ切替【作業範囲限界、過積載、バスケット傾斜、 風速、ブーム格納位置、バスケット格納位置、垂直・水平選択、個別選択、緊急停止、 排ガス警報、送油、操作可能表示の各モニタ】
	旋回台部	垂直・水平移動、下ブーム起伏、下ブーム伸縮、下ブーム旋回、上ブーム起伏、 上ブーム伸縮、バスケットスイング、自動張出・格納、エンジン始動・停止、アクセル (2速、オートアクセル)、緊急停止、非常用ポンプ、垂直・水平一級別切替、干渉防止 規制解除、バスケット水平調整、非常用操作装置、旋回規制、操作部照明、音量調整、 制御モニタ切替【作業範囲限界、過積載、バスケット傾斜、ブーム格納位置、バスケット 格納位置、垂直・水平選択、個別選択、緊急停止、操作可能表示の各モニタ】
装備品	アウトリガ部	アウトリガ張出、格納、エンジン始動・停止、アクセル(2速、オートアクセル)、非常 スイッチ、緊急停止、操作部照明【アウトリガ張出モニタ、緊急停止、ステップ未格納】
	制御装置	制御モニタ表示装置(バスケット・旋回台操作部)【風速、負荷率、作業半径、地上高さ】、 垂直・水平移動装置、下ブーム起伏速度制御装置、上ブーム起伏速度制御装置、旋回 速度制御装置、緩起動・緩停止装置、ストロークエンドクッション装置、ブーム自動張出・ 格納装置、バスケット水平制御装置、オートアクセル装置(レバー操作に連動)
	安全装置	作業範囲規制装置【自己診断機能付き】(AWL)、過荷重検出装置、音声警報装 置、風速警報装置、車体傾斜警報装置、車両・ブーム干渉防止装置、車両・バスケット 干渉防止装置、ブーム・バスケット干渉防止装置、フットスイッチ(バスケット、旋 回台操作部)、操作レバーガード、非常用ポンプ、緊急停止装置(表示灯付)、ジャッ クインタロック装置、ブームインタロック装置、アウトリガインジケータ、ステップ インタロック、ステップ未格納警報装置、バーキングブレーキ警報装置、シフトレ バーインタロック装置、PTO切り忘れ警報装置、排ガス浄化警報、墜落制止用器 具フック掛け、油圧安全弁、油圧シリンダロック装置、水準器
	標準付属品	電源取出口:2口(定格100V・15A)、インターホン(バスケット部、旋回台部)、 オイルクーラ、積算計(アワメータ)、作業灯(バスケット部)
オプション	架装対象車	20t車クラス
	標準付属品	盤木、タイヤ歯止め、キャブ乗込みステップ
オプション	タッチセンサ、工具、グリースポンプ、墜落制止用器具、手すりガード、マーカーランプ(LED)	
	架装対象車	20t車クラス



Reaching new heights

◆運転される方に必要な資格

高所作業車の運転	
作業床の最大高さが10m以上	技能講習

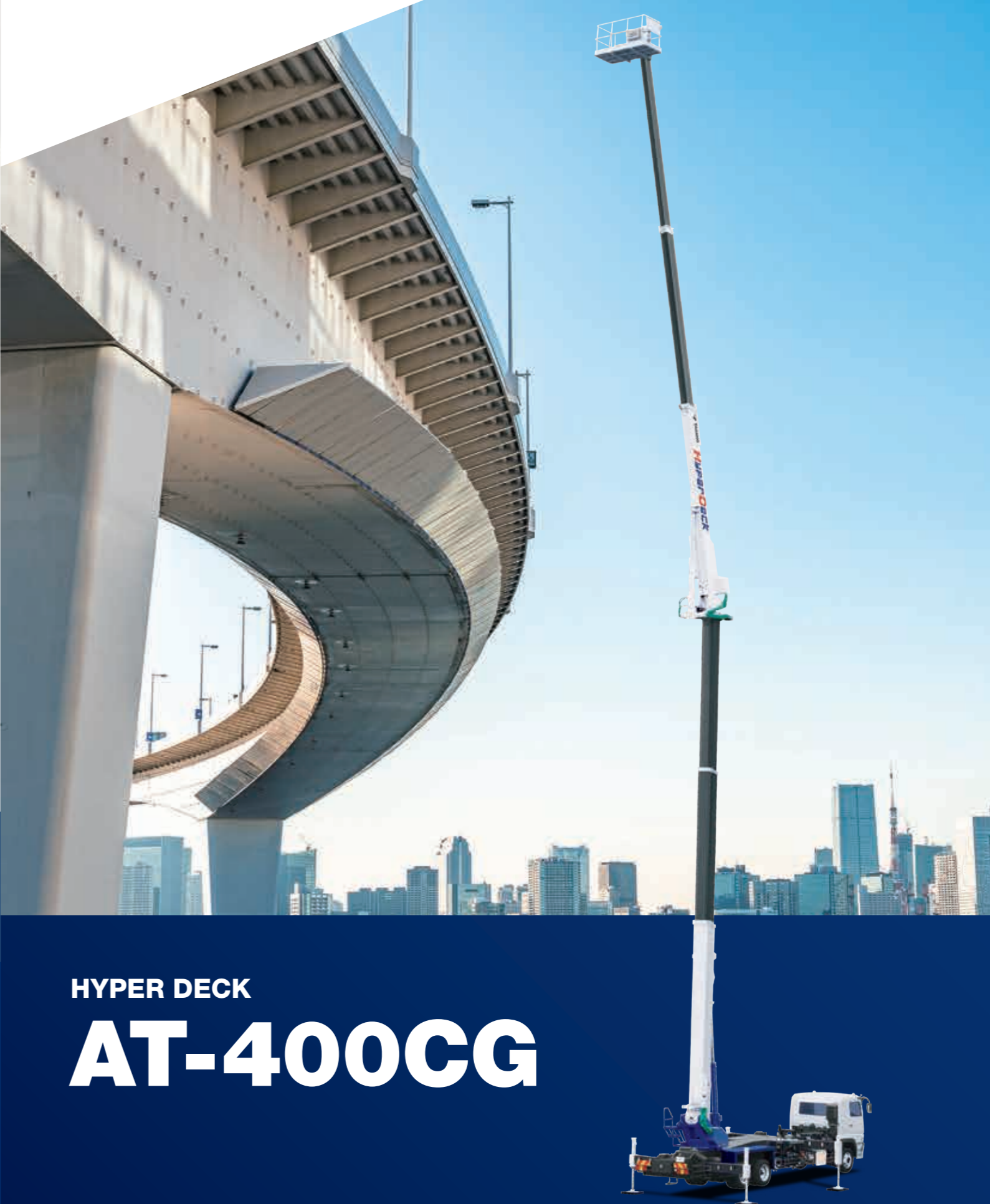
タダノでは下記2か所の登録教習機関で高所作業車(小型移動式クレーン)運転技能講習を行っていますので、お問い合わせください。

- 株式会社 タダノ教習センター
●東京教習所 〒136-0082 東京都江東区新木場二丁目7番1号
03-3522-1717
●高松教習所 〒761-0185 香川県高松市新田町甲34番地
087-839-5513

- お届けいたします製品は、改良などのため、このカタログと相違する場合もありますので、ご了承ください。
- 使用にあたっては、取扱説明書の内容をよく読んで正しくご使用ください。



トラック式高所作業車



HYPER DECK

AT-400CG

タダノホームページアドレス
www.tadano.co.jp



ルートを選ばず、作業現場へ直行 最大地上高40m、最大作業半径19mの 作業範囲が多彩な作業ニーズに 迅速に応えます。

バスケット積載荷重：360kg

最大地上高：40.0m

最大作業半径：19.0m

架装対象車：20t車クラス

上ブーム

起伏角度：0°～170°

ブーム長さ：7.98m～19.9m

下ブーム

起伏角度：0°～90°

ブーム長さ：7.66m～18.4m

一般道から高速道路まで、
高い機動性で現場へ直行。



HYPER DECK

AT-400CG

さまざまな現場で
活躍

看板工事

点検・メンテナンス

イベントホール
メンテナンス

高い機動性を発揮！

車両総重量が20t以下なので、一般道から高速道路までルートを選ぶことなく、すべての通行が可能に。煩雑な届出※が必要なく、現場へ直行できます。

※特殊車両通行許可申請

より安全・安心に！

信頼の安全装置 新型AMCを採用

テレマティクスや安全装置の拡充などの各種機能充実のために、新型AMCを搭載。先進の機能と制御を支えます。また油圧バルブの変更等により、品質の安定化と操作性の向上を図りました。

バスケットに過荷重検出装置を新搭載

積載荷重を超えると機体の全操作を停止させ、オーバーロードを未然に防止します。

制御用検出器の二重化

制御用検出器故障による転倒事故や、オーバーロードによる機体の損傷を未然に防止するため、検出器の二重化を採用。これにより、作業時にも検出器の常時監視が可能になり、作業の安全を見守ります。

より環境に優しく！

燃費規制、排ガス規制対応の環境に優しい車両

車両は最新の排出ガス規制をクリアした快適性と、居住性に優れた3軸汎用シャシに架装されています。併せてアクセル無段階制御採用で、操作に応じた最適なエンジン回転数に制御。ムダなエンジン回転の上昇を抑えることで、作業時の騒音や燃料消費を抑えます。

より使いやすく！

オイルクーラを標準装備

猛暑時や長時間作業に対して、作動油の温度上昇を抑えるオイルクーラを標準装備しました。作動油の温度上昇による作業の中断を、心配することのない安心設計です。

ノイズの少ないインターホンを採用

バスケット部と下部操作部（旋回台）に、交互通話可能な高感度インターホンを装備。常に安全確認しながら作業が行えます。

車両総重量20t以下を、機動性の高い3軸汎用シャシで実現。

保安基準内車両により、公道走行は通行許可申請なしで自由自在。

最大地上高40mと併せて、最大作業半径19mのクラス最大級の差込作業領域。

より充実させた機能と装備が、お客様の安全で安心な作業をサポートします。

より効率的に！

垂直/水平の併用操作による
二次元移動を初採用。
1レバー操作で斜め上下移動が
可能になりました。

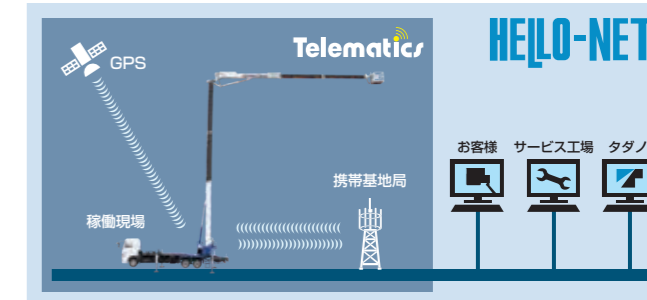


バスケット部 操作パネル



よりスピーディーに！

「HELLO-NET」による機体の情報取得が、迅速で細やかなメンテナンスを提供します。また「HELLO-DATA LINK」は、作業中の機体のリアルタイム情報を確認・把握できます。



車両の稼働状況や位置情報・保守管理を、インターネットでサポートします。



無線LANで車両本体と携帯端末を接続し、操作情報、インジケータ情報、エラーコードなどリアルタイムの情報を、確認することが可能です。
(使用端末はiPhone、iPadに対応)