

ワンランク上の装備で、操作性も安全性もさらに向上。

移動速度も調節できる十字操作レバー

個別の操作と共にスイッチの切換で水平・垂直移動が1本のレバーで操作できる十字操作レバーです。電気比例式なのでレバーを倒す角度によりバケットの移動速度も調節できます。



上部操作パネル
(写真はAT-255CG)

作業に専念できる作業範囲規制装置



作業範囲規制装置(AMC)

ブームの状態、アウトリガの張出幅などを検出し、自動的に作業範囲を規制します。またブーム・バケット干渉防止装置機能で常に安全を見守ります。

アウトリガ操作パネルとアウトリガインジケータ



アウトリガインジケータは張出状況を個別に検出し、表示します。

テレマティクスWEB情報サービス「HELLO-NET」



大型クレーンで運用中の「テレマティクス」を標準装備。「HELLO-NET」で車両の稼働状況や位置情報・保守管理をインターネットでサポートします。

■装備仕様表

機 種 名	● 標準装備 ▲ オプション		パイプ製バケット	大型パイプ製バケット	バケット部作業灯	バケット部OV電源取出口	下部操作装置ジョYSTICK仕様	作業範囲規制装置	テレマティクス用通信端末	垂直・水平移動装置	バケット自動格納装置	排出ガス浄化装置警報	起伏・旋回速度制御装置	緩起動・緩停止装置	ストロークエンドクッション装置	起伏シリンダ用ブーツ	アウトリガイインジケータ	敷板(ゴム製)	敷板(木製)	タイヤ歯止め	シフトレバーロック装置	パーキングブレーキ警報装置	PTO切り忘れ警報装置	墜落制止用器具	黄色マーカランプ	アウトリガ操作部照明
AT-255CG	●		▲	▲	▲	●	●	●	●	●	▲	●	●	●	●	●	●	●	▲	●	●	●	●	▲	▲	▲
AT-195CG	●		▲	▲	▲	●	●	●	●	●	●	▲	●	●	●	▲	●	●	▲	●	●	●	●	▲	▲	▲
AT-157CG	●		▲	▲	▲	●	●	●	●	●	●	▲	●	●	●	▲	●	●	▲	●	●	●	●	▲	▲	▲



Reaching new heights

◆運転される方に必要な資格

高所作業車の運転	技能講習
作業床の最大高さが10m以上	

タダノでは下記2か所の登録教習機関で高所作業車(小型移動式クレーン)運転技能講習を行っていますので、お問い合わせください。

株式会社 タダノ教習センター

●東京教習所 〒136-0082 東京都江東区新木場二丁目7番1号 03-3522-1717

●高松教習所 〒761-0185 香川県高松市新田町甲34番地 087-839-5513

株式会社 タダノ

北海道支店	011-861-9030	四国支店	087-839-5777
旭川営業所	0166-25-2817	松山営業所	089-956-8800
帯広営業所	0155-28-6200	中岡支店	082-884-0255
函館営業所	0138-47-5122	岡山営業所	086-230-7810
東北支店	022-288-5550	松江営業所	0852-20-7393
青森営業所	017-777-4231	徳山営業所	0834-31-1715
東北営業所	019-635-0611	九州支店	092-503-7821
北山支店	024-932-3513	大分営業所	097-551-8567
新潟支店	076-436-1555	南九洲営業所	0995-63-9720
金沢営業所	025-268-0770	沖縄営業所	098-917-2575
水戸営業所	076-292-2326		
群馬営業所	048-780-7711	本社	087-839-5555
東京支店	029-244-3051	東京オフィス	03-6811-7298
千葉営業所	027-261-7211		
横浜支店	03-6661-8320		
中部支店	043-498-3520		
岡部支店	045-936-2811		
岡部支店	0586-76-1181		
静岡営業所	054-261-1161		
関西支店	0263-40-0360		
京都支店	072-221-2727		
神戸営業所	075-681-0421		
	078-918-3111		

タダノホームページアドレス
www.tadano.co.jp



- 本カタログの製品は、一部オプション部品が装備されているものが含まれております。
- お届けいたします製品は、改良などのため、このカタログと相違する場合もありますので、ご了承ください。
- 使用にあたっては、取扱説明書の内容をよく読んで正しくご使用ください。
- 2025年10月現在



トラック式高所作業車

一般工事用〈屈曲ブームタイプ〉

SKYBOY

AT-255CG / AT-195CG / AT-157CG



一本のブームに屈曲ブームが加わると作業性が格段に向上。
ふところの深い作業も柔軟に対応し、マイナス地上高での作業範囲も
幅広くカバーします。

屈曲ブームタイプの
高所作業車スカイボーイCGシリーズ、
力強く精密な動きの2つ目の腕に
これからの作業はおまかせください。

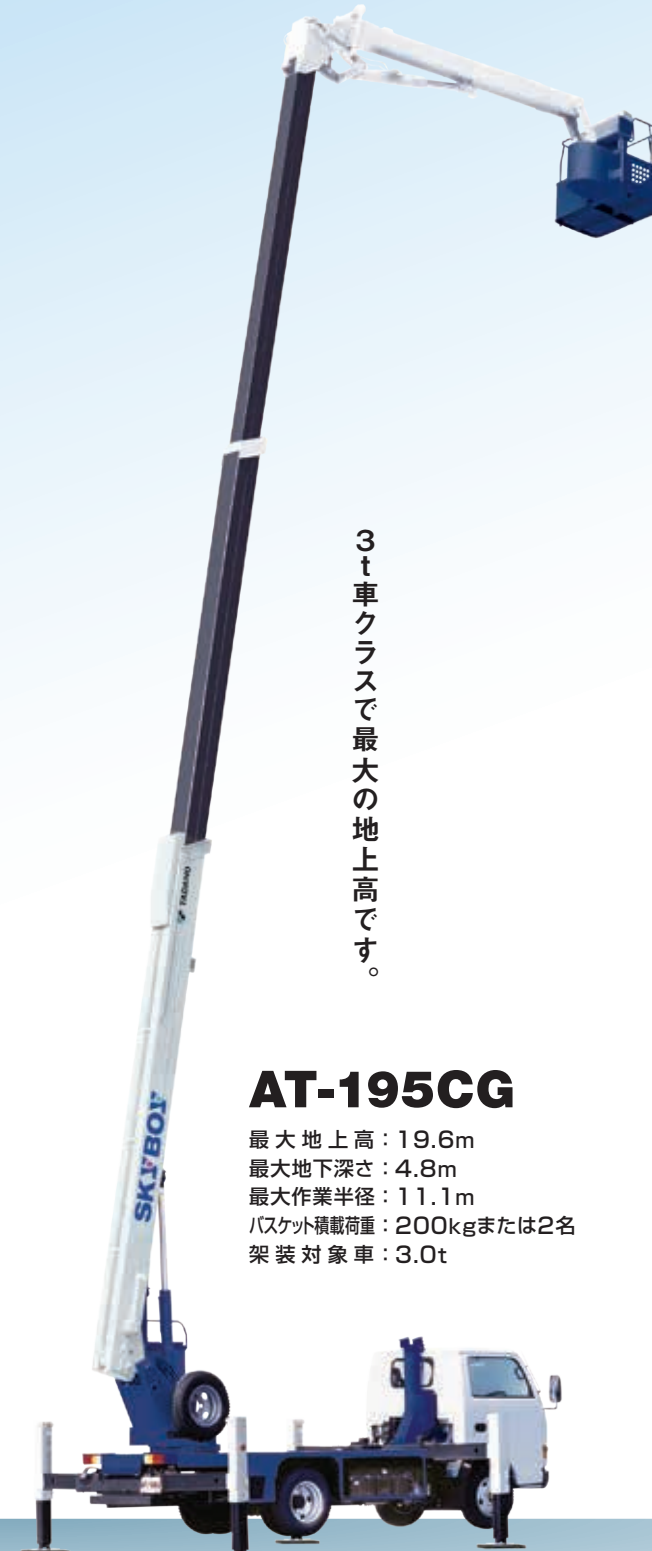


屈曲ブームが伸縮して作業効率を高めます。

AT-255CG

最大地上高：25.5m
最大地下深さ：7.1m
最大作業半径：13.5m
バスケット積載荷重：200kgまたは2名
架装対象車：4.0t

中型免許(8t限定)対応車



3t車クラスで最大の地上高です。

AT-195CG

最大地上高：19.6m
最大地下深さ：4.8m
最大作業半径：11.1m
バスケット積載荷重：200kgまたは2名
架装対象車：3.0t

準中型免許対応車



コンパクトに高機能をまとめました。

AT-157CG

最大地上高：15.7m
最大地下深さ：3.9m
最大作業半径：10.2m
バスケット積載荷重：200kgまたは2名
架装対象車：3.0t

もっとも速く、
もっともスムーズに。
それが直線移動。

コンピュータ制御で、
ブーム長さと起伏角度を
変えることにより
バスケットが垂直直線移動



垂
直
直
線
移
動

水 平 直 線 移 動



ブーム長さと旋回、
バスケットスイングが
コントロールされて
水平直線移動



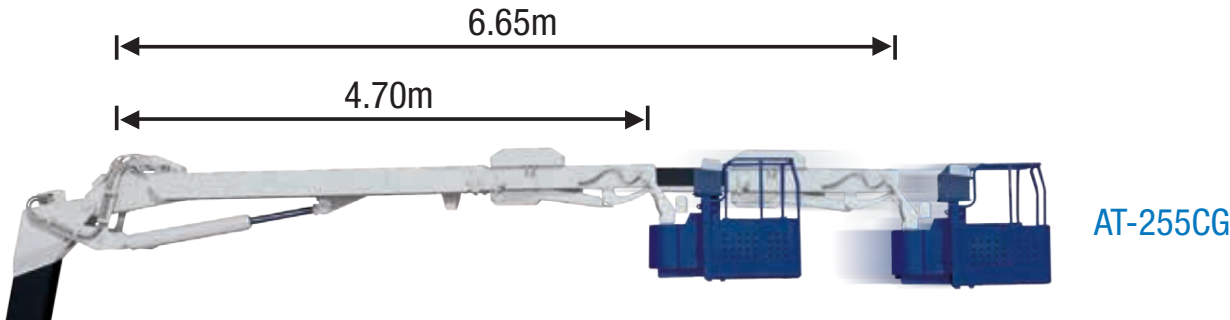
ビル壁面に沿ったメンテナンス作業。
水平・垂直の直線移動で効率の良い
作業が可能です。

ストレートブームでは、作業が困難
なビルでのふところ作業。また屈曲
ブームでベースブームよりも低い
位置へもアプローチできます。

フェンス越しのマイナス高さでの作業。
このような現場でも水平直線移動が
可能です。

クラス初の伸縮式屈曲ブーム

AT-255CGは伸縮式屈曲ブームを採用。差込作業などであと少しのアプローチを可能にします。

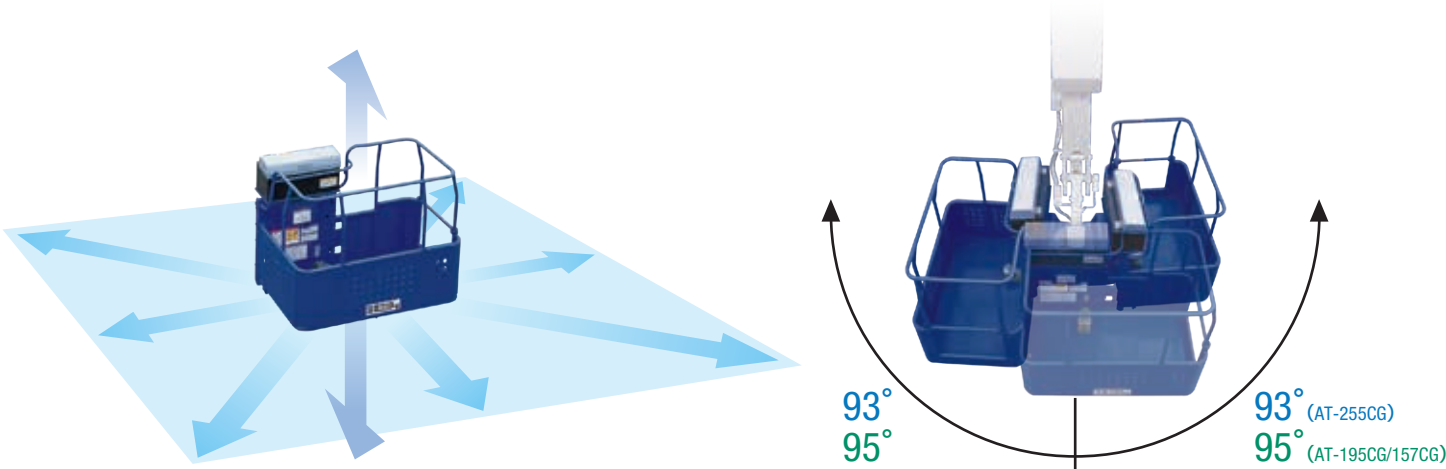


5モーションコントロールで水平・垂直移動

ブームの伸縮、起伏、旋回、屈曲ブーム、バスケットスイングの
5モーションを制御。1レバー操作で水平・垂直方向へバスケット
をスムーズに直線移動できます。

微妙な作業位置合わせが可能な
バスケットスイング

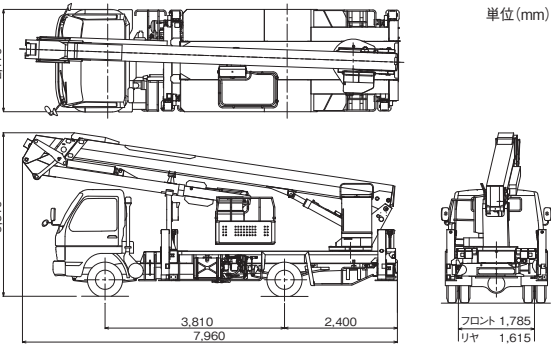
フェンスの裏側へも、しっかりアプローチできます。



AT-255CG

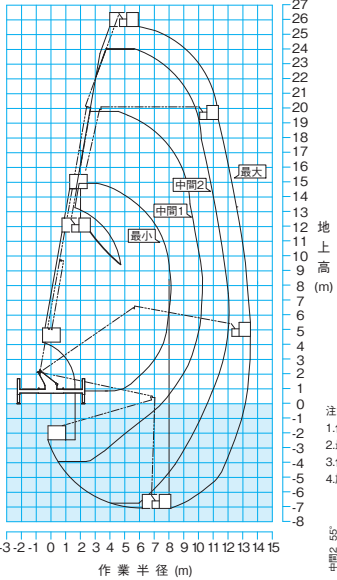
■積載荷重:200kgまたは2名 ■最大地上高:25.5m
■最大地下深さ:7.1m ■最大作業半径:13.5m

■ 外観図

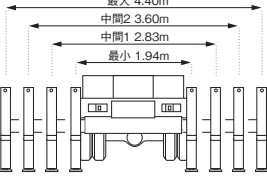


※ 架装車により異なります。

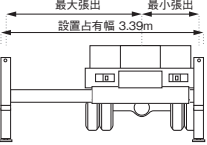
■ 作業範囲図



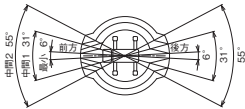
■ アウトリガ張出幅



■ 作業時の設置占有幅例



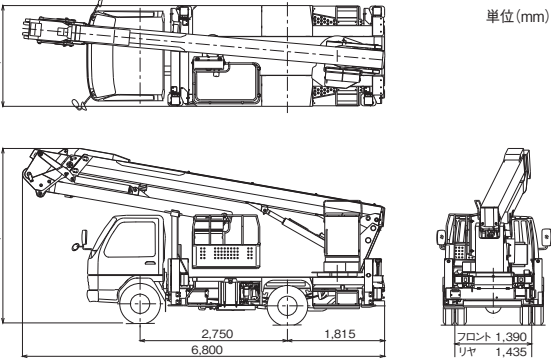
注意
1.作業範囲は水平堅土上におけるもので、ブームのたわみは含んでいません。
2.最大、中間2、中間1、最小はアウトリガ張出幅を示します。
3.作業範囲は左右方向におけるもので、前後方向はアウトリガ張出幅最大と同じです。
4.旋回角度によって、作業範囲は下図のように連続的に変化します。



AT-195CG

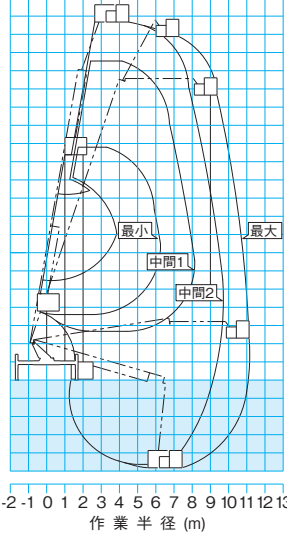
■積載荷重:200kgまたは2名 ■最大地上高:19.6m
■最大地下深さ:4.8m ■最大作業半径:11.1m

■ 外観図

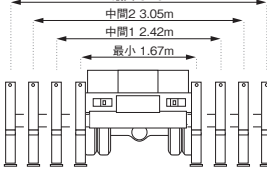


※ 架装車により異なります。

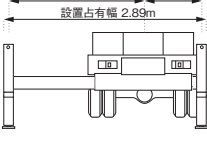
■ 作業範囲図



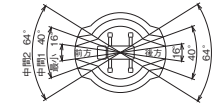
■ アウトリガ張出幅



■ 作業時の設置占有幅例



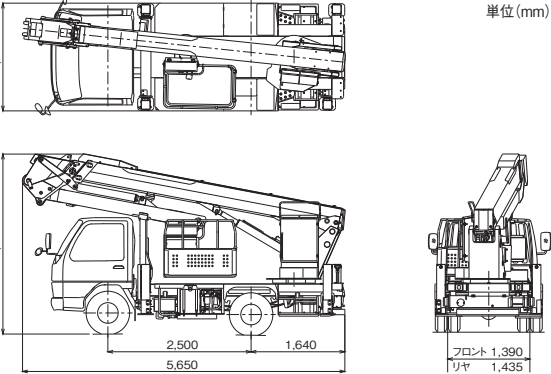
注意
1.作業範囲は水平堅土上におけるもので、ブームのたわみは含んでいません。
2.最大、中間2、中間1、最小はアウトリガ張出幅を示します。
3.作業範囲は左右方向におけるもので、前後方向はアウトリガ張出幅最大と同じです。
4.旋回角度によって、作業範囲は下図のように連続的に変化します。



AT-157CG

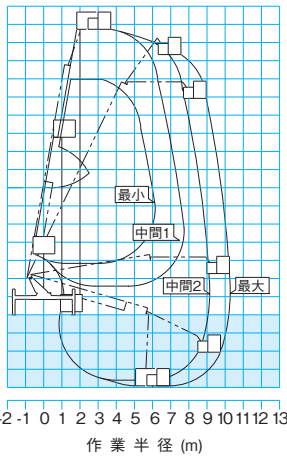
■積載荷重:200kgまたは2名 ■最大地上高:15.7m
■最大地下深さ:3.9m ■最大作業半径:10.2m

■ 外観図

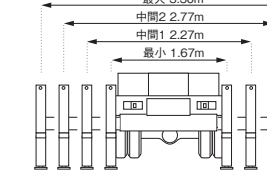


※ 架装車により異なります。

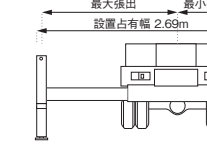
■ 作業範囲図



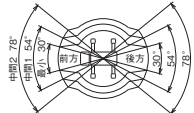
■ アウトリガ張出幅



■ 作業時の設置占有幅例



注意
1.作業範囲は水平堅土上におけるもので、ブームのたわみは含んでいません。
2.最大、中間2、中間1、最小はアウトリガ張出幅を示します。
3.作業範囲は左右方向におけるもので、前後方向はアウトリガ張出幅最大と同じです。
4.旋回角度によって、作業範囲は左図のように連続的に変化します。



主要諸元		AT-255CG	AT-195CG	AT-157CG
バスケット	積載荷重	200kgまたは2名		
	最大地上高	25.5m	19.6m	15.7m
	最大地下深さ	7.1m	4.8m	3.9m
	最大作業半径	13.5m	11.1m	10.2m
	内寸法	0.7m×1.2m×0.95m(長さ×幅×深さ)		
バスケット装置	スイング角度	左93°～右93°		左95°～右95°
	バスケット	パイプ製		
	自動水平装置	複動油圧シリンダ+リンク式		複動油圧シリンダ上下連動式及びチェーン式
ブーム	スイング装置	電動モータ駆動歯車減速式		
	起伏角度/上げ速度	-12°～80°/50s		-16°～80°/35s
	長さ	7.70m～18.26m	6.55m～15.27m	5.41m～11.93m
	伸ばし速度	10.56m/52s	8.72m/48s	6.52m/30s
	旋回角度/速度	360°連続/1.0min ⁻¹ {rpm}		
	形式	3段油圧同時伸縮式、箱形断面溶接構造		3段同時伸縮式及び1段油圧折曲げ式
	起伏装置	複動油圧シリンダ直押式		
	伸縮装置	複動油圧シリンダ直押式及びワイヤロープ式		
折曲げブーム	旋回装置	油圧モータ駆動ウォーム歯車減速式、ボールベアリング式		
	屈伸速度	170°/65s		170°/30s
	長さ(伸ばし速度)	4.70m～6.65m(1.95m/20s)	3.75m	3.05m
	形式	2段油圧伸縮式、箱形断面溶接構造		箱形断面溶接構造
バスケット側リモコン装置	屈伸装置	複動油圧シリンダ押上げリンク式		
	伸縮装置	複動油圧シリンダ直押式		—
油圧ポンプ		2連ポンプ		ギヤポンプ
作動油タンク容量		約110L		約63L
アウトリガ		全油圧式H型、箱形断面溶接構造、スライド・ジャッキ各個操作装置付		
最大ジャッキ反力	張出幅	最大:4.4m 中間2:3.6m 中間1:2.83m 最小:1.94m	最大:3.7m 中間2:3.05m 中間1:2.42m 最小:1.67m	最大:3.3m 中間2:2.77m 中間1:2.27m 最小:1.67m
	最大地上高	25.5m	19.6m	15.7m
	最大地下深さ	7.1m	4.8m	3.9m
	最大作業半径	13.5m	11.1m	10.2m
操作装置	バスケット部	垂直・水平移動、ブーム旋回、ブーム伸縮、ブーム起伏、折曲げブーム屈伸、折曲げブーム伸縮(AT-255CG)、バスケットスイング、ブーム自動張出・格納、エンジン始動・停止、アクセル(2速、オートアクセル)、緊急停止、非常用ポンプ、垂直・水平個別切替、ブームバスケット干渉防止規制解除、バスケット水平調整(AT-255CG)、非常バスケット水平調整(AT-255CG)[AMC限界、干渉、緊急停止、垂直・水平選択、個別選択の各モニタ]		
	旋回台部	ブーム旋回、ブーム伸縮、ブーム起伏、折曲げブーム屈伸、折曲げブーム伸縮(AT-255CG)、下部優先スイッチ、ブーム自動張出・格納、アクセル(2速、オートアクセル)、緊急停止、非常用ポンプ、非常スイッチ、非常バスケット水平調整、非常折曲げブーム伸縮切替(AT-255CG)		
	アウトリガ部	アウトリガ張出・格納、エンジン始動・停止、アクセル(2速、オートアクセル)		
制御装置		垂直・水平移動装置、起伏・旋回速度制御装置、緩起動・緩停止装置、ストロークエンドクッション装置、バスケット・ブーム自動格納装置、オートアクセル装置(レバー及びスイッチ操作に連動)		
安全装置		AMC(作業範囲規制装置、ブーム・バスケット干渉防止機能付、自己診断機能付)、墜落制止用器具ロープ掛け、フットスイッチ(バスケット部)、操作レバーガード、非常用ポンプ、緊急停止装置(表示灯付)、ジャッキインタロック装置、ブームインタロック装置、アウトリガインジケータ、油圧シリンダロック装置、シフトレバーインタロック装置、パーキングブレーキ警報装置、PTO切り忘れ警報装置、油圧安全弁、水準器		
装備品		積算計(アワメータ)、テレマティクス用通信端末		
標準付属品		敷板(ゴム製)、タイヤ歯止め		
オプション		作業灯(バスケット部)、100V電源取出口(定格100V・10A)、墜落制止用器具、起伏シリンダ用ブーツ、下部比例操作装置、敷板(木製)、工具、グリースポンプ、黄色マーカランプ、アウトリガ操作部照明、排出ガス浄化装置警報(バスケット部)		
架装対象車		4.0t車クラス	3.0t車クラス	