

GR-600N (Ⅲ)

5段ブーム
2段フルオートジブ
H型アウトリガ



■主要諸元

●クレーン

クレーン 容 量	10.3mブーム	60,000kg × 1.8m (13本掛)
	14.1mブーム	35,000kg × 4.0m (7本掛)
	17.8mブーム	35,000kg × 3.5m (7本掛)
	25.4mブーム	20,300kg × 5.5m (5本掛)
	33.6mブーム	14,000kg × 6.5m (4本掛)
	37.3mブーム	11,000kg × 8.0m (4本掛)
	40.0mブーム	7,600kg × 12.0m (4本掛)
	41.2mブーム	7,200kg × 11.0m (4本掛)
	8.5mジブ	3,800kg × 16.0m (1本掛)
	13.7mジブ	2,500kg × 20.0m (1本掛)
最大地上揚程	ブーム	42.6m
	ジブ	55.8m
最大作業半径	ブーム	36.0m(標準性能)、38.0m(スマートチャート性能)
	ジブ	40.0m(標準性能)、42.0m(スマートチャート性能)
ブーム長さ		
ブーム伸縮長さ		
ブーム伸長速度		
ジブ長さ		
巻き上げ速度 (ロープスピード)	主 巻	127m/min(5層)
	補 巻	112m/min(3層)
フック 巻き上げ速度	主 巻	18.1m/min(7本掛)
	補 巻	112m/min(1本掛)
巻き下げ速度 (ロープスピード) [参考]	主 巻	標準:127m/min(5層)、高速:195m/min(5層)
	補 巻	標準:106m/min(3層)、高速:163m/min(3層)
ブーム起伏角度		
ブーム上げ速度		
旋 回 角 度		
旋 回 速 度		
ワイヤロープ	主 巻	径16mm×長さ230m 非自転性ワイヤロープ
	補 巻	径16mm×長さ120m 非自転性ワイヤロープ
ブーム形式		
ブーム伸縮装置		
ジブ形式		
シングルトップ形式		
巻 き 上 げ 装 置		
ブーム起伏装置		
旋 回 装 置		
ア ウ ト リ ガ		
操 作 方 式		
作業時最大路面荷重		
動力取出方式		
油 圧 ポ ンプ		
安 全 装 置	過負荷防止装置(AML)、旋回自動停止装置、起伏緩停止装置、巻過防止装置、作業領域制御装置、アウトリガ張出幅検出装置、伸縮シリンダ油圧ロック装置、起伏シリンダ油圧ロック装置、パワーチルトシリンダ油圧ロック装置、水準器、油圧安全弁、ジャッキシリンダ油圧ロック装置、旋回ロック装置、ジブ伸縮シリンダ油圧ロック装置、玉掛けロープはすれ止め	
	除湿機能付フルオートエアコン、作動油温度計、拡声器、FM・AMラジオ、オイルクーラー、視覚式ドラムインジケータ、ドラム回転音装置、旋回作動音装置	
付 属 装 置	操作ペダル…ISO配列の場合:伸縮用および補巻用	
	タダノ配列の場合:起伏用および伸縮用	
付 属 品	作業準備用ラジオ、テレマティクス、無線LAN通信端末、燃料消費モニター、エコモード、作動油目づまり警報装置	
	盤木(4枚)、アルミ敷板(4枚)	

●キャリア

車 名 お よ び 型 式		タダノ YDS-T016
エ ン ジ ン	名 称	カミンズ QSL9-4B (過給機、給気冷却器および尿素SCRシステム付)
	形 式	水冷4サイクル6気筒直接噴射式ディーゼルエンジン
	総排気量	8.849L
	最高出力	283kW[385PS]/1,900min ⁻¹ {rpm}
トルクコンバータ形式	最大トルク	1,627N・m[166kgf・m]/1,500min ⁻¹ {rpm}
	変 速 機 形 式	3要素1段(自動ロックアップ機構付)
変 速 機 形 式	自動及び手動変速式、パワースhift式(湿式多板クラッチ)	前進4段、後退1段(Hi,Lo付)
	減 速 機 形 式	車軸2段減速式(2、3軸)
駆 動 方 式		4WD(6×4)
車 軸 方 式 (全 軸)		全浮動式
懸 架 方 式 (全 軸)		ハイドロニューマチックサスペンション(油圧ロックシリンダ付)
ス テ ア リ ン グ 形 式		全油圧式パワーステアリング
ブ レ ー キ	主ブレーキ	空気油圧複合式ディスクブレーキ
	駐車ブレーキ	空気式推進軸制動内部拡張式(3軸)
	補助ブレーキ	永久磁石式リターダ、エンジンリターダ、作業用補助制動装置
フ レ ー ム		箱型溶接構造
バ ッ テ リ		12V-120Ah×2個(24V)
燃 料 タ ン ク 容 量		400L
尿 素 タ ン ク 容 量		38L
タ イ ヤ	前 輪	385/95 R25 170E ROAD
	後 輪	385/95 R25 170E ROAD
運 転 室		乗車定員1人、内装付、液体封入ゴムマウント方式(ビスカス)、フルアジャスタブルシート(ヘッドレスト、アームレスト、シートベルト付)、アジャスト式ハンドル(チルト、伸縮)、間欠式フロント・天井ワイパー(ウォッシャー付)、パワーウインドー、サイドバイザー
安 全 装 置		緊急かじり装置、サスペンションロック装置、リヤステアリングロック装置、エンジンオーバーラン警報装置、オーバートラップ防止装置、駐車ブレーキ警報装置、ブーム左右サイドカメラ、ラジエータ液面警報装置、作動油漏れ警報装置
付 属 装 置		ヒータ付電動格納ミラー、俯瞰映像表示装置、盗難防止装置、タイヤ歯止め、LEDヘッドランプ、人物検知警報装置

●オプション

ウインチドラム監視カメラ、リモコンサーチライト、AML外部表示灯、路肩灯、マーカーランプ、LEDマーカーランプ、外部音声警報装置、集中給油装置、ハロゲンヘッドランプ、作業用後方監視カメラ、風速計、LED作業灯、左前方カメラ

●走行寸法

全長		12,895mm
全幅		2,780mm
全高		3,720mm
軸距		1,850mm + 4,450mm
輪距	前輪	2,330mm
	後輪	2,330mm

●走行性能

最 高 速 度	49km/h
登坂能力(tanθ)	0.46
最小回転半径	6.7m (6輪ステアリング)
	11.0m (前4輪ステアリング)

●重量

車 両 総 重 量	36,195kg
前 前 軸 重	11,705kg
前 後 軸 重	10,745kg
後 軸 重	13,745kg





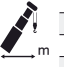
●最大ジャッキ反力(作業時最大路面荷重)

ブーム	36.8t
ジブ	25.4t







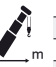
■定格総荷重表 【アウトリガ使用時】

はじめに
本資料では、アウトリガ最大(7.6m)張出時の定格総荷重表のみを記載しています。また、ブーム定格総荷重表については、各ブーム長さにおいて異なる伸縮状態(※1)の中から最大になる性能を抜粋し記載しています。
このため、アウトリガ張出幅に応じた定格総荷重、ブーム伸縮状態に応じた定格総荷重、および他の詳細については、別冊の仕様書を参照してください。
定格総荷重表の「網掛け」部分は、同一の作業状態において、前後域(スマートチャート)性能が全周(360°)性能を上回る範囲を示しています。
※1: 同じブーム長さでもブーム伸縮状態を変更するために、ブームの伸縮動作が必要になる場合があります。

●ブーム定格総荷重表

 MB				 スマートチャート	 JPN			
 m	10.3	14.1	17.8	25.4	33.6	37.3	40.0	41.2
 m	1.8	※60.00	35.00	35.00	20.30			
	2.1	※57.00	35.00	35.00	20.30			
	2.5	※55.00	35.00	35.00	20.30	14.00		
	3.0	50.00	35.00	35.00	20.30	14.00	11.00	
	3.5	42.00	35.00	35.00	20.30	14.00	11.00	7.60
	4.0	39.20	35.00	34.50	20.30	14.00	11.00	7.60
	4.5	36.60	34.70	32.50	20.30	14.00	11.00	7.60
	5.0	34.10	32.60	30.70	20.30	14.00	11.00	7.60
	5.5	30.70	30.40	29.00	20.30	14.00	11.00	7.60
	6.0	27.70	27.50	27.20	19.90	14.00	11.00	7.60
	6.5	25.20	24.90	24.70	19.00	14.00	11.00	7.60
	7.0	23.10	22.80	22.60	18.20	13.80	11.00	7.60
	8.0		20.30	20.30	16.80	12.90	11.00	7.60
	9.0		17.10	17.50	15.40	12.00	10.80	7.60
	10.0		14.50	14.90	14.10	11.20	10.10	7.60
	11.0		12.50	12.90	12.10	10.50	9.50	7.60
	12.0			11.30	10.50	9.70	9.00	7.60
	14.0			8.90	8.70	8.40	7.80	7.40
	16.0				7.60	6.90	6.80	6.50
	18.0				6.10	5.40	5.50	5.60
	20.0				5.00	4.20	4.40	4.50
	22.0				4.10	3.50	3.90	3.70
	24.0					3.20	3.20	3.00
	26.0					2.90	2.60	2.40
	28.0					2.50	2.10	1.90
	30.0					2.10	1.70	1.50
	32.0						1.40	1.20
	34.0						1.20	1.00
	36.0						0.75	0.65
	38.0							0.50




※重荷重装置付き

									
 MB				7.6m	360 °	JPN			
 m		10.3	14.1	17.8	25.4	33.6	37.3	40.0	41.2
 m	1.8	※60.00	35.00	35.00	20.30				
	2.1	※57.00	35.00	35.00	20.30				
	2.5	※55.00	35.00	35.00	20.30	14.00			
	3.0	50.00	35.00	35.00	20.30	14.00	11.00		
	3.5	42.00	35.00	35.00	20.30	14.00	11.00	7.60	7.20
	4.0	39.20	35.00	34.50	20.30	14.00	11.00	7.60	7.20
	4.5	36.60	34.70	32.50	20.30	14.00	11.00	7.60	7.20
	5.0	34.10	32.60	30.70	20.30	14.00	11.00	7.60	7.20
	5.5	30.70	30.40	29.00	20.30	14.00	11.00	7.60	7.20
	6.0	27.70	27.50	27.20	19.90	14.00	11.00	7.60	7.20
	6.5	25.20	24.90	24.70	19.00	14.00	11.00	7.60	7.20
	7.0	23.10	22.80	22.60	18.20	13.80	11.00	7.60	7.20
	8.0		20.30	20.30	16.80	12.90	11.00	7.60	7.20
	9.0		17.10	17.50	15.40	12.00	10.80	7.60	7.20
	10.0		14.00	14.50	13.50	11.20	10.10	7.60	7.20
	11.0		11.60	12.10	11.10	10.50	9.50	7.60	7.20
	12.0			10.20	10.00	9.70	9.00	7.60	7.10
	14.0			7.70	8.10	7.40	7.60	7.40	6.30
	16.0				6.40	5.70	5.80	5.90	5.60
	18.0				5.10	4.40	4.80	4.80	4.70
	20.0				4.20	4.00	4.00	3.80	3.70
	22.0				3.40	3.50	3.30	3.10	3.00
	24.0					3.00	2.70	2.50	2.40
	26.0					2.50	2.20	2.00	1.90
	28.0					2.10	1.80	1.60	1.50
	30.0					1.80	1.40	1.20	1.10
	32.0						1.10	0.95	0.85
	34.0						0.90	0.70	0.60
	36.0							0.50	
	38.0								




※重荷重装置付き

●ジブ定格総荷重表

 FAJ	 8.5m		 スマートチャート	 JPN
---	--	--	--	---

 m		10.3	10.3	10.3	10.3	33.6	33.6	33.6	33.6	37.3	37.3	37.3	37.3	40.0	40.0	40.0	40.0	41.2	41.2	41.2	41.2
 °		5	25	45	60	5	25	45	60	5	25	45	60	5	25	45	60	5	25	45	60
 m	2.0	4.20																			
	3.0	4.20																			
	3.5	4.20																			
	4.0	4.20																			
	4.5	4.20	4.20			4.20															
	5.0	4.20	4.20			4.20															
	5.5	4.20	4.20			4.20				4.20											
	6.0	4.20	4.20			4.20				4.20				4.00				3.80			
	6.5	4.20	4.20	3.00		4.20				4.20				4.00				3.80			
	7.0	4.20	4.20	2.90		4.20				4.20				4.00				3.80			
	8.0	4.20	3.95	2.75	1.70	4.20	4.20			4.20				4.00				3.80			
	9.0	4.20	3.75	2.60	1.65	4.20	4.20			4.20	4.20			4.00				3.80			
	10.0	4.20	3.50	2.50	1.60	4.20	4.20	2.85		4.20	4.20			4.00	4.00			3.80	3.80		
	11.0	3.95	3.30	2.45	1.60	4.20	4.20	2.75	1.65	4.20	4.20	2.80		4.00	4.00			3.80	3.80		
	12.0	3.70	3.15	2.35		4.20	4.00	2.70	1.65	4.20	4.10	2.70	1.65	4.00	4.00	2.70	1.65	3.80	3.80	2.75	
	13.0	3.45	3.00	2.35		4.20	3.85	2.65	1.60	4.20	3.95	2.65	1.60	4.00	4.00	2.65	1.60	3.80	3.80	2.65	1.60
	14.0	3.25	2.90			4.20	3.70	2.60	1.60	4.20	3.80	2.60	1.60	4.00	3.85	2.60	1.60	3.80	3.70	2.60	1.60
	16.0					4.20	3.45	2.45	1.55	4.20	3.55	2.50	1.55	4.00	3.60	2.50	1.55	3.80	3.35	2.50	1.55
	18.0					4.20	3.20	2.35	1.55	4.20	3.30	2.40	1.55	4.00	3.35	2.40	1.55	3.55	3.05	2.40	1.55
	20.0					3.85	3.00	2.25	1.50	3.90	3.10	2.30	1.50	3.75	3.15	2.30	1.50	3.10	2.80	2.30	1.50
	22.0					3.30	2.85	2.15	1.50	3.35	2.90	2.20	1.50	3.20	2.95	2.20	1.50	2.80	2.55	2.20	1.50
	24.0					2.60	2.70	2.10		2.60	2.75	2.10	1.50	2.65	2.80	2.10	1.45	2.50	2.30	2.15	1.45
	26.0					2.00	2.25	2.05		2.05	2.30	2.05		2.15	2.30	2.05		2.05	2.10	2.00	1.45
	28.0					1.55	1.70	1.85		1.80	1.75	1.90		1.65	1.85	1.95		1.60	1.80	1.80	
	30.0					1.40	1.35			1.45	1.55	1.50		1.25	1.45	1.55		1.20	1.40	1.50	
	32.0					1.20	1.20			1.10	1.25	1.30		0.90	1.10	1.15		0.85	1.00	1.10	
	34.0					1.05	1.05			0.80	0.95			0.60	0.75	0.80		0.55	0.70	0.75	
	36.0					0.85	0.90			0.55	0.65				0.45						
	38.0										0.35										
	40.0																				
	42.0																				

 FAJ	 13.7m		 スマートチャート	 JPN
---	---	--	--	---

 m		10.3	10.3	10.3	10.3	33.6	33.6	33.6	33.6	37.3	37.3	37.3	37.3	40.0	40.0	40.0	40.0	41.2	41.2	41.2	41.2
 °		5	25	45	60	5	25	45	60	5	25	45	60	5	25	45	60	5	25	45	60
 m	2.0																				
	3.0	3.20																			
	3.5	3.20																			
	4.0	3.20																			
	4.5	3.20																			
	5.0	3.20																			
	5.5	3.20																			
	6.0	3.20				3.20															
	6.5	3.20				3.20				3.00											
	7.0	3.20				3.20				3.00				3.00				2.50			
	8.0	3.05	2.35			3.20				3.00				3.00				2.50			
	9.0	2.75	2.20			3.20				3.00				3.00				2.50			
	10.0	2.55	2.05			3.20				3.00				3.00				2.50			
	11.0	2.35	1.90			3.20				3.00				3.00				2.50			
	12.0	2.15	1.80	1.55		3.20	2.20			3.00	2.25			3.00				2.50			
	13.0	2.00	1.70	1.50	0.90	3.10	2.15			3.00	2.15			3.00	2.15			2.50	2.15		
	14.0	1.85	1.65	1.45	0.90	2.95	2.10			3.00	2.10			3.00	2.10			2.50	2.10		
	16.0	1.65	1.50	1.35	0.85	2.70	1.95	1.50		2.80	2.00	1.50		2.85	2.00			2.50	2.00		
	18.0	1.50	1.40	1.30		2.55	1.85	1.40	0.85	2.60	1.90	1.45	0.85	2.65	1.90	1.45	0.85	2.50	1.90	1.45	0.85
	20.0	1.35	1.30			2.35	1.75	1.35	0.85	2.40	1.80	1.35	0.85	2.45	1.80	1.40	0.85	2.50	1.80	1.40	0.85
	22.0					2.20	1.65	1.25	0.80	2.30	1.70	1.30	0.80	2.30	1.75	1.30	0.80	2.35	1.75	1.30	0.80
	24.0					2.10	1.60	1.20	0.80	2.15	1.65	1.20	0.80	2.20	1.65	1.25	0.80	2.20	1.65	1.25	0.80
	26.0					1.95	1.50	1.15	0.80	2.05	1.55	1.15	0.80	2.05	1.60	1.20	0.80	2.05	1.60	1.20	0.75
	28.0					1.80	1.45	1.10	0.80	1.90	1.50	1.10	0.75	1.95	1.50	1.10	0.75	1.85	1.55	1.15	0.75
	30.0					1.55	1.35	1.05		1.55	1.40	1.05	0.75	1.60	1.45	1.05	0.75	1.55	1.45	1.10	0.75
	32.0					1.20	1.30	1.00		1.35	1.30	1.00		1.30	1.35	1.05		1.20	1.35	1.05	0.75
	34.0					1.05	1.15	0.95		1.20	1.20	1.00		1.00	1.25	1.00		0.90	1.20	1.00	
	36.0					0.95	0.95			0.90	1.05	0.95		0.75	0.95	0.95		0.65	0.90	0.95	
	38.0					0.85	0.85			0.70	0.85	0.90		0.50	0.70	0.80			0.65	0.75	
	40.0					0.75	0.75			0.50	0.60				0.45	0.55				0.50	
	42.0					0.55					0.40										




FAJ

8.5m

7.6m

360°

JPN

 m		10.3	10.3	10.3	10.3	33.6	33.6	33.6	33.6	37.3	37.3	37.3	37.3	40.0	40.0	40.0	40.0	41.2	41.2	41.2	41.2	
 °		5	25	45	60	5	25	45	60	5	25	45	60	5	25	45	60	5	25	45	60	
 m	2.0	4.20																				
	3.0	4.20																				
	3.5	4.20																				
	4.0	4.20																				
	4.5	4.20	4.20			4.20																
	5.0	4.20	4.20			4.20																
	5.5	4.20	4.20			4.20				4.20												
	6.0	4.20	4.20			4.20				4.20				4.00				3.80				
	6.5	4.20	4.20	3.00		4.20				4.20				4.00				3.80				
	7.0	4.20	4.20	2.90		4.20				4.20				4.00				3.80				
	8.0	4.20	3.95	2.75	1.70	4.20	4.20			4.20				4.00				3.80				
	9.0	4.20	3.75	2.60	1.65	4.20	4.20			4.20	4.20			4.00				3.80				
	10.0	4.20	3.50	2.50	1.60	4.20	4.20	2.85		4.20	4.20			4.00	4.00			3.80	3.80			
	11.0	3.95	3.30	2.45	1.60	4.20	4.20	2.75	1.65	4.20	4.20	2.80		4.00	4.00			3.80	3.80			
	12.0	3.70	3.15	2.35		4.20	4.00	2.70	1.65	4.20	4.10	2.70	1.65	4.00	4.00	2.70	1.65	3.80	3.80	2.75		
	13.0	3.45	3.00	2.35		4.20	3.85	2.65	1.60	4.20	3.95	2.65	1.60	4.00	4.00	2.65	1.60	3.80	3.80	2.65	1.60	
	14.0	3.25	2.90			4.20	3.70	2.60	1.60	4.20	3.80	2.60	1.60	4.00	3.85	2.60	1.60	3.80	3.70	2.60	1.60	
	16.0					4.20	3.45	2.45	1.55	4.20	3.55	2.50	1.55	4.00	3.60	2.50	1.55	3.80	3.35	2.50	1.55	
	18.0					4.20	3.20	2.35	1.55	4.20	3.30	2.40	1.55	4.00	3.35	2.40	1.55	3.55	3.05	2.40	1.55	
	20.0					3.40	3.00	2.25	1.50	3.45	3.10	2.30	1.50	3.45	3.15	2.30	1.50	3.10	2.80	2.30	1.50	
	22.0					2.65	2.85	2.15	1.50	2.70	2.90	2.20	1.50	2.70	2.95	2.20	1.50	2.70	2.55	2.20	1.50	
	24.0					2.05	2.30	2.10		2.25	2.35	2.10	1.50	2.20	2.40	2.10	1.45	2.10	2.30	2.15	1.45	
	26.0					1.80	1.80	1.90		1.90	1.90	2.00		1.70	1.95	2.05		1.60	1.85	2.00	1.45	
	28.0					1.55	1.55	1.50		1.45	1.65	1.65		1.25	1.50	1.65		1.20	1.45	1.55		
	30.0					1.40	1.35			1.10	1.30	1.35		0.90	1.10	1.20		0.80	1.05	1.15		
	32.0					1.10	1.20			0.75	0.95	1.00		0.55	0.75	0.85		0.50	0.70	0.80		
	34.0					0.80	0.90			0.50	0.60				0.45	0.50				0.45		
	36.0					0.55	0.60															
	38.0																					
	40.0																					
	42.0																					




FAJ

13.7m

7.6m

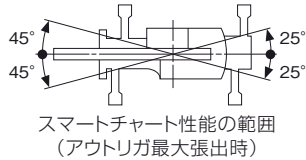
360°

JPN

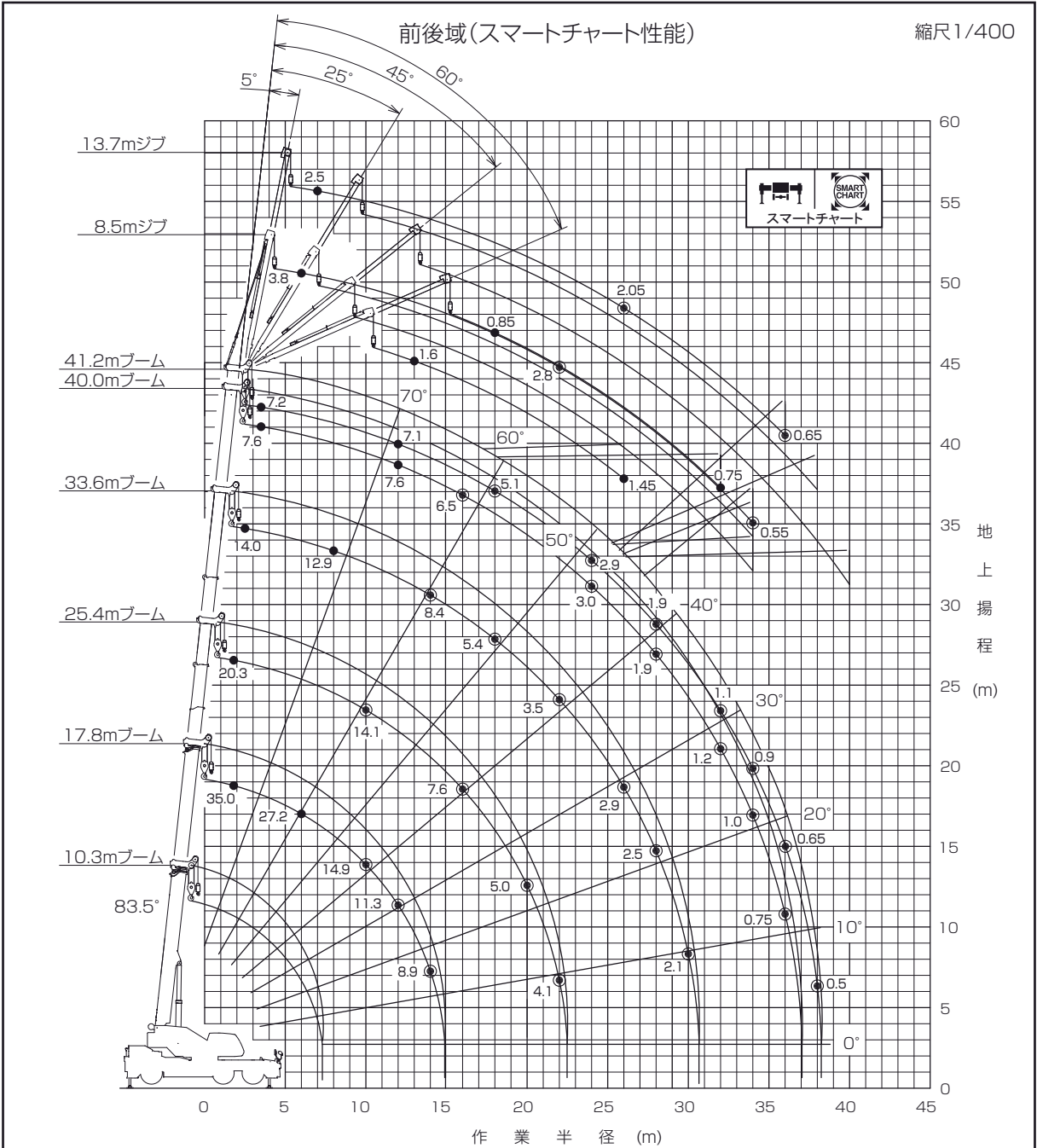
 m	10.3	10.3	10.3	10.3	33.6	33.6	33.6	33.6	37.3	37.3	37.3	37.3	40.0	40.0	40.0	40.0	41.2	41.2	41.2	41.2
 °	5	25	45	60	5	25	45	60	5	25	45	60	5	25	45	60	5	25	45	60
	2.0																			
	3.0	3.20																		
	3.5	3.20																		
	4.0	3.20																		
	4.5	3.20																		
	5.0	3.20																		
	5.5	3.20																		
	6.0	3.20			3.20															
	6.5	3.20			3.20				3.00											
	7.0	3.20			3.20				3.00				3.00				2.50			
	8.0	3.05	2.35		3.20				3.00				3.00				2.50			
	9.0	2.75	2.20		3.20				3.00				3.00				2.50			
	10.0	2.55	2.05		3.20				3.00				3.00				2.50			
	11.0	2.35	1.90		3.20				3.00				3.00				2.50			
	12.0	2.15	1.80	1.55	3.20	2.20			3.00	2.25			3.00				2.50			
	13.0	2.00	1.70	1.50	0.90	3.10	2.15		3.00	2.15			3.00	2.15			2.50	2.15		
	14.0	1.85	1.65	1.45	0.90	2.95	2.10		3.00	2.10			3.00	2.10			2.50	2.10		
	16.0	1.65	1.50	1.35	0.85	2.70	1.95	1.50	2.80	2.00	1.50		2.85	2.00			2.50	2.00		
	18.0	1.50	1.40	1.30		2.55	1.85	1.40	2.60	1.90	1.45	0.85	2.65	1.90	1.45	0.85	2.50	1.90	1.45	0.85
	20.0	1.35	1.30			2.35	1.75	1.35	2.40	1.80	1.35	0.85	2.45	1.80	1.40	0.85	2.50	1.80	1.40	0.85
	22.0					2.20	1.65	1.25	2.30	1.70	1.30	0.80	2.30	1.75	1.30	0.80	2.35	1.75	1.30	0.80
	24.0					2.10	1.60	1.20	2.15	1.65	1.20	0.80	2.20	1.65	1.25	0.80	2.20	1.65	1.25	0.80
	26.0					1.95	1.50	1.15	2.00	1.55	1.15	0.80	2.00	1.60	1.20	0.80	2.00	1.60	1.20	0.75
	28.0					1.60	1.45	1.10	1.70	1.50	1.10	0.75	1.65	1.50	1.10	0.75	1.60	1.55	1.15	0.75
	30.0					1.35	1.35	1.05	1.50	1.40	1.05	0.75	1.30	1.45	1.05	0.75	1.20	1.45	1.10	0.75
	32.0					1.20	1.20	1.00	1.15	1.30	1.00		0.95	1.25	1.05		0.90	1.20	1.05	0.75
	34.0					1.05	1.05	0.95	0.90	1.10	1.00		0.70	0.95	1.00		0.60	0.90	1.00	
	36.0					0.90	0.95		0.65	0.85	0.95		0.45	0.70	0.80			0.60	0.75	
	38.0					0.70	0.85		0.40	0.60	0.65			0.40	0.55				0.45	
	40.0					0.50	0.60													
	42.0																			

●定格総荷重表注意事項 【アウトリガ使用時】

- 1. 定格総荷重は、水平堅土上においてクレーンを水平に設置した状態での値です。
- 2. ブーム定格総荷重は、つり具と主巻フック質量(35tフック:310kg)を含んだ値です。
- 3. シングルトップ使用時のワイヤロープ巻掛本数は1本です。
シングルトップの定格総荷重は、ブームの定格総荷重から210kgを差し引いた値とし、つり具と補巻フック質量(100kg)を含んだ値で、かつ限度は5.0tです。
- 4. ジブ定格総荷重は、つり具と補巻フック質量(100kg)を含んだ値です。
- 5. ブーム使用時の標準巻掛本数は別冊の仕様書をご参照ください。
- 6. シングルトップおよびジブ使用時のワイヤロープ巻掛本数は1本です。
- 7. 作業半径は、ブームおよびジブのたわみを含んだ実際の値に基づいていますので、必ず作業半径を基準にしてください。
- 8. アウトリガ張出幅に応じて、側方域の定格総荷重およびスマートチャート性能と全周(360°)性能の前方域・後方域の範囲は異なります。
張出幅に応じた性能で作業をしてください。

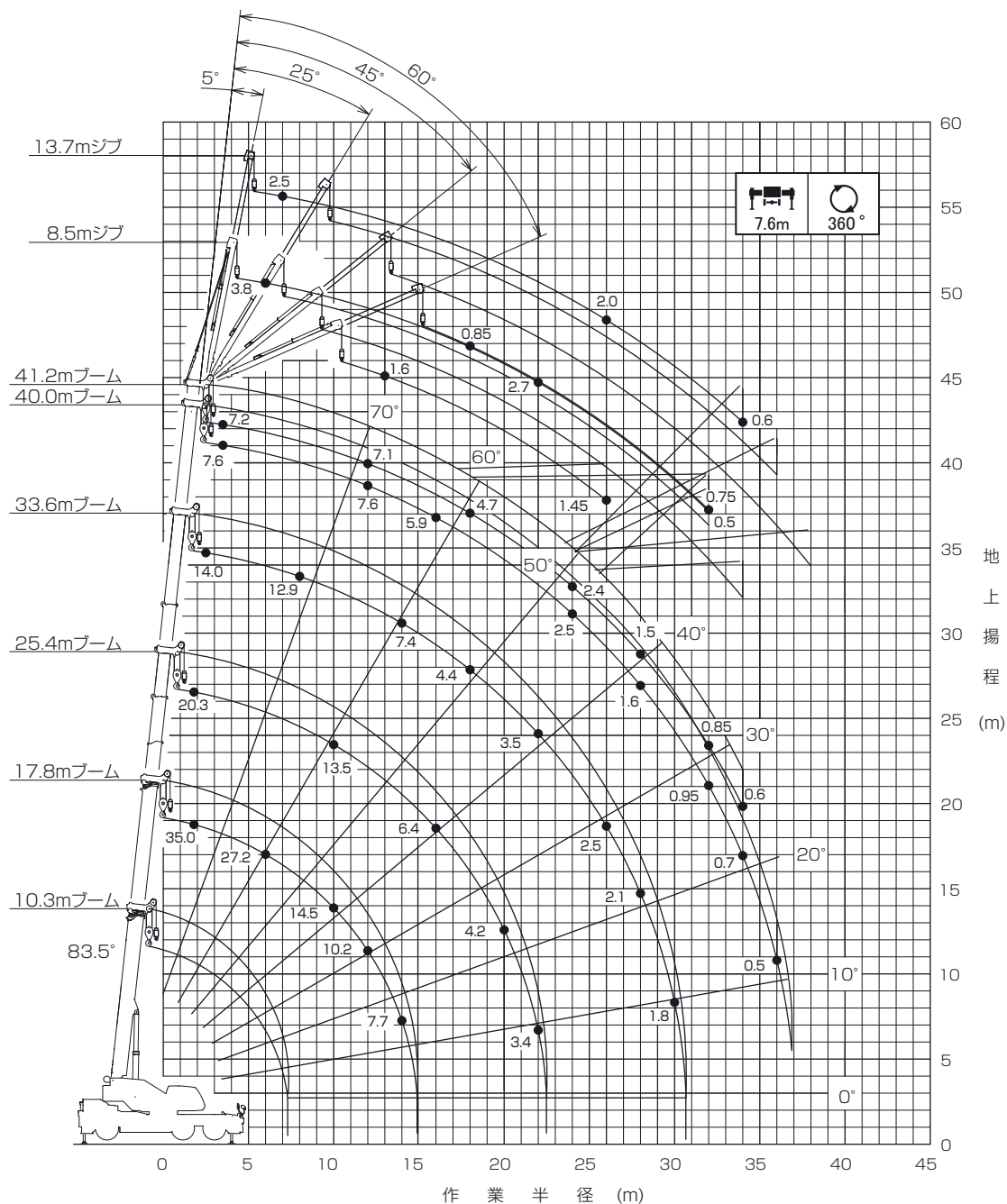


■作業半径-揚程図



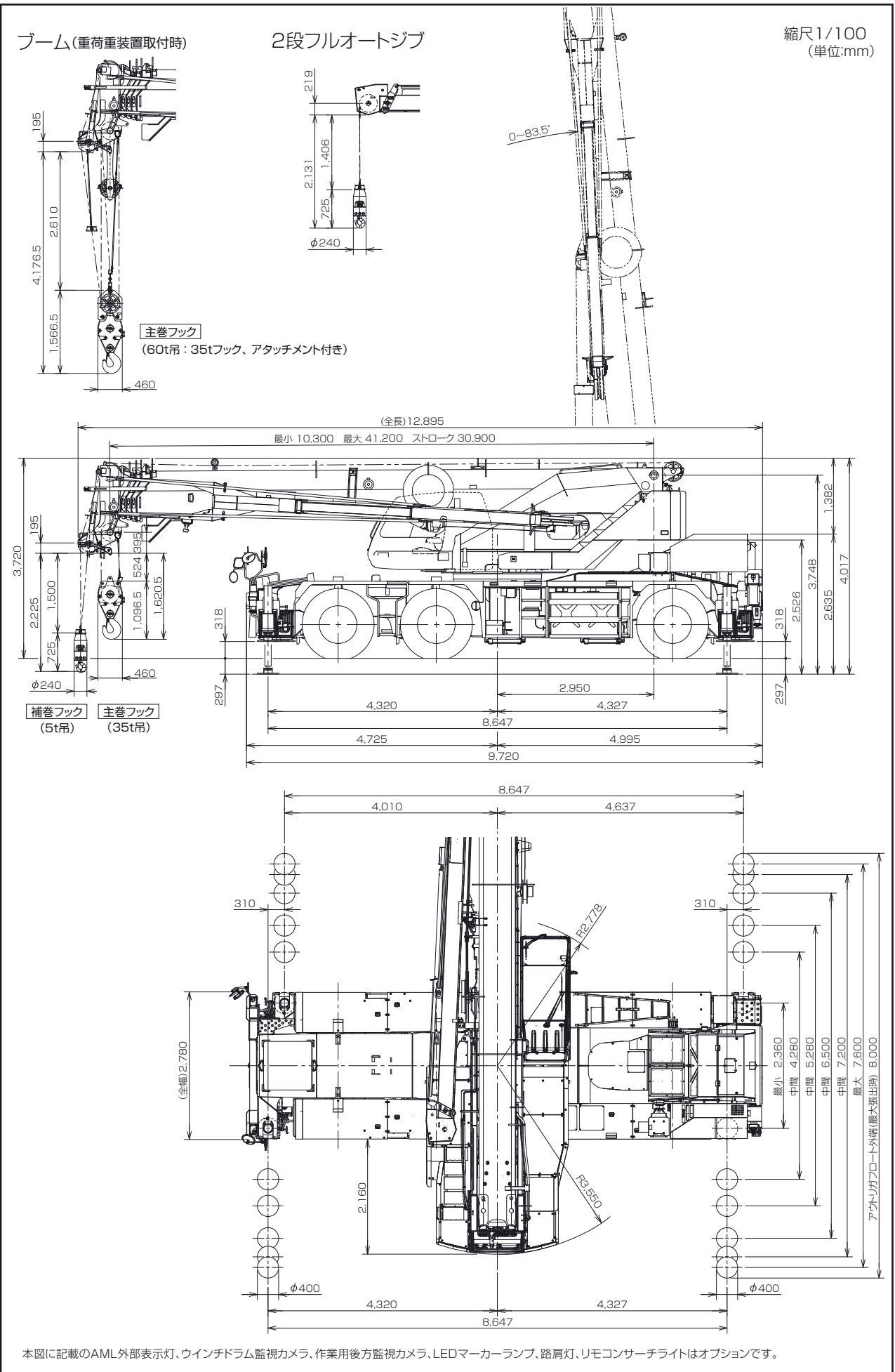
(注) 1. 上図は、ブームおよびジブのたわみを含んでいません。
2. 上図は、スマートチャート性能を選択した状態での図です。
3. 上図の●と○は、図中のブーム長さとして作業半径での定格総荷重を示しています。また、スマートチャート性能と360°性能が同一である範囲を●、スマートチャート性能が360°性能以上の範囲を○で示しています。

全周(360°性能)

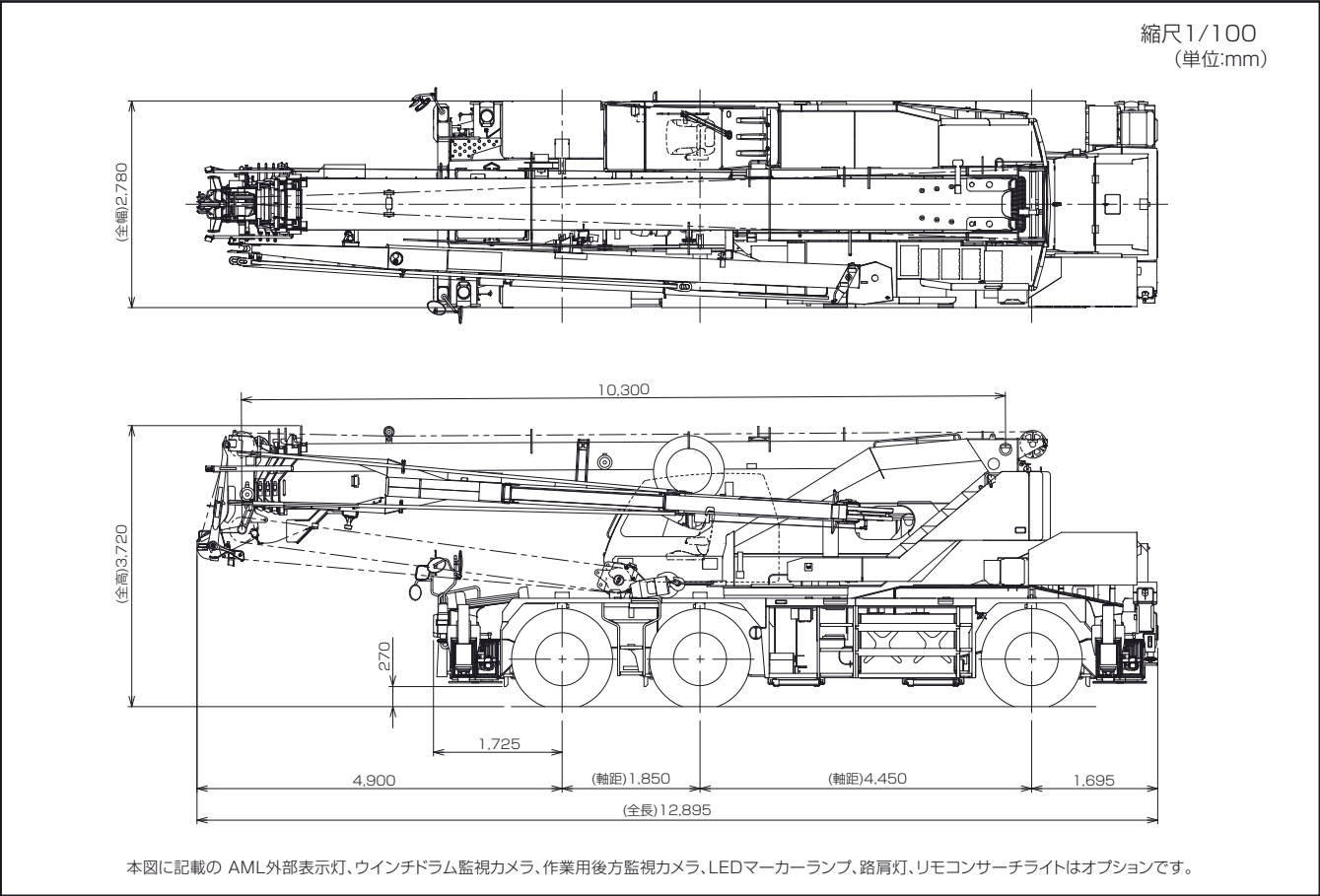


- (注) 1. 上図は、ブームおよびジブのたわみを含んでいません。
2. 上図は、アウトリガ最大(7.6m)張出状態、360°性能を選択した状態での図です。
3. 上図の●は、図中のブーム長さで作業半径での定格総荷重を示しています。

■主要寸法図



■外観図

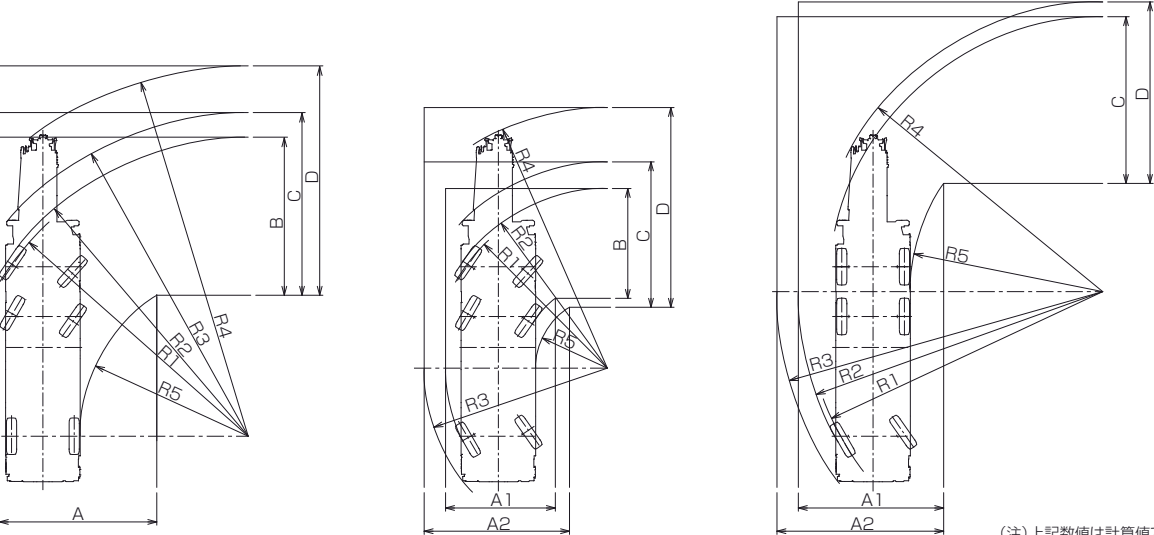


●本機は、新規開発車両証明制度による適合証明書「基本通行条件 重量: D」の交付を受けていますが、実際の通行条件は、経路ごとの道路管理者の算定結果によって付与されます。

■最小直角通路幅

●前4輪ステアリングで右折する場合 ●6輪ステアリングで右折する場合 ●後2輪ステアリングで右折する場合

- R1=11.00m (最小回転半径)
R2=11.19m (最外輪端回転半径)
R3=12.28m (車体回転半径)
R4=13.85m (ブーム先端回転半径)
R5=6.25m (車体内側回転半径)
A=5.85m (入口通路幅)
B=5.85m (車輪出口通路幅)
C=6.77m (車体出口通路幅)
D=8.50m (ブーム先端出口通路幅)
- R1=6.70m (最小回転半径)
R2=6.89m (最外輪端回転半径)
R3=7.14m (車体回転半径)
R4=9.73m (ブーム先端回転半径)
R5=2.67m (車体内側回転半径)
A1=4.08m (車輪入口通路幅)
A2=5.41m (車体入口通路幅)
B=4.08m (車輪出口通路幅)
C=5.41m (車体出口通路幅)
D=7.43m (ブーム先端出口通路幅)
- R1=11.13m (最小回転半径)
R2=11.32m (最外輪端回転半径)
R3=12.11m (車体回転半径)
R4=10.77m (ブーム先端回転半径)
R5=7.16m (車体内側回転半径)
A1=5.42m (車輪入口通路幅)
A2=6.20m (車体入口通路幅)
C=6.20m (車体出口通路幅)
D=6.75m (ブーム先端出口通路幅)



型式呼称	仕様	スペック番号
GR-600N	60t吊 5段ブーム 2段フルオートジブ H型アウトリガ	GR-600N-3-00101

※お届けいたします製品は、改良などのため、この仕様書と相違する場合がありますのでご了承ください。